

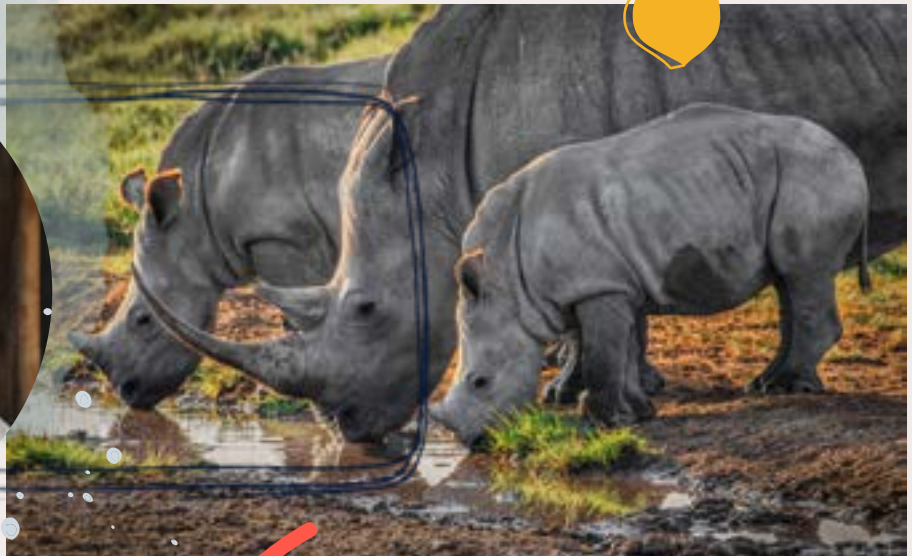
Gorilas en la niebla

**SAFARI EN CAMIÓN
UGANDA, RUANDA
Y (OPCIONAL) ZANZÍBAR**



Aventura genuina en busca de los últimos gorilas de montaña del planeta. Campamentos montados por nuestro equipo durante todo el safari.





Itinerario 2024

Más de 20 años al lado del viajero nos avalan para ser considerados la esencia de los safaris del s. XXI y empresa líder del sector español en la realización de safaris en camión y viajes donde se combina a la perfección el lujo y la aventura.

Nos sentimos muy orgullosos de ser pioneros en adaptar expediciones al confort del viajero moderno. UN EQUIPO HUMANO TANTO EN ESPAÑA COMO EN ÁFRICA permite cada año a innovar y mejorar cada una de sus rutas.

Una experiencia diferente, un formato de viaje único que no se puede repetir en ninguna parte del mundo y una calidad, servicio y precio inmejorables hacen que África con se convierta en ¡la experiencia de tu vida!

¡La descubrimos juntos!

¡Soñar es una cosa seria!

Entiende sus expediciones como una gran experiencia de vida ayudando a conocer y a respetar el mundo en el que vivimos además de situarnos en él.

Nuestras rutas se implican en proyectos de conservación de la naturaleza, recuperación de especies en peligro de extinción y trabajamos, especialmente, por la integración de personas y etnias con dificultades colaborando con comunidades locales para que se beneficien tanto económica como culturalmente de nuestra actividad. Tenemos una responsabilidad con las comunidades locales, queremos acercar culturas y crecer interiormente, además de realizar safaris.

La expedición que proponemos es fruto de la experiencia acumulada desde hace más de 20 años como empresa líder del sector. Expediciones especialmente preparadas y cuidadas para atender a un viajero cada vez más experto y exigente que no quiere ser un mero espectador y quiere sentirse, con total comodidad, parte viva del que

para muchos consideramos el mayor espectáculo natural de la tierra. La ruta está estructurada buscando el ÓPTIMO EQUILIBRIO entre seguridad, comodidad, autonomía, condiciones higiénicas personales, alimentación variada y el deseo de satisfacer todas las expectativas de un viaje único.

Este tipo de viajes no son para cualquiera. No todo el mundo comparte ni entiende como nosotros esta forma diferente de viajar. Nuestra experiencia nos ha conducido a dibujar la ruta más atractiva y completa que existe de Uganda y Ruanda donde cada día es intenso y lleno de momentos imprescindibles. Desde las orillas del Lago Victoria, esta ruta ofrece muchas actividades de safari en todas sus versiones: safari a pie, en barco y safari en nuestro camión de expedición. Un safari a pie en busca de rinocerontes, safaris en barco en el Río Nilo en el PN Murchison y el Canal de Kazinga en el PN Queen Elisabeth, donde sus aguas rebosantes de hipopótamos y cocodrilos nos acercan además a un paraíso ornitológico. Además, durante la ruta se disfruta de dos de los trekkings más emocionantes de África: visitar los últimos gorilas de montaña del planeta que suponen una de las mejores experiencias en el currí-

culo de un viajero y rastrear con un ranger experto los chimpancés del bosque de Budongo. Las fuentes del Nilo nos dan la oportunidad (opcionalmente) de explorar el río Nilo en su rafting más apasionante. Los montes Rwenzori, a los que los nativos llamaban “las montañas de la luna” como escenario de fondo, el Lago Bunyonyi repleto de vida étnica junto con la actividad cultural en Muzanze nos darán el disfrute de la vida local y sus mercados, además de las vistas asombrosas de las montañas Virunga.

Acabar, después de un viaje intenso, en el paraíso que es la preciosa **isla de Zanzíbar, en Tanzania**, os permitirá daros unos merecidos últimos días de descanso en sus aguas de todos los azules y verdes imaginables.

Esta ruta transcurre por la mítica región de los grandes lagos, escenario de aquellas aventuras africanas cargadas de romanticismo que atraen, como un imán, a viajeros infatigables. Aquí están las sabanas infinitas, los lagos extensos como mares, las selvas impenetrables, los volcanes habitados por gorilas, los picos de nieves eternas y los atardeceres de película. Todo esto con la isla de Zanzíbar como final de viaje, es sin lugar a duda, **UN GRAN VIAJE**.



¿Por qué viajar en la ruta La Ruta del Okavango Premium?

NUESTRO CAMIÓN: EL FAMOSO CAMIÓN CHILL-OUT

Solo ofrecemos el famo-so camión chill-out en todas nuestras rutas: Kenia, Tanzania, Uganda, Ruanda, Namibia, Botsuana y Zimbabwe. El medio de transporte más versátil y cómodo para un safari perfecto.

El **área chill-out con cojines en la parte delantera** es muy amplia y cómoda, ideal para descansar, para leer un libro o conversar, para admirar los paisajes que atravesamos... sin duda, **¡siempre enamora al viajero!**

Nuestro camión dispone de **asientos corridos enfrentados** que favorecen la buena dinámica del grupo, la movilidad en el camión y, lo más importante, una **visión perfecta** del paisaje y los animales por parte de todos los viajeros. La comodidad de podernos distribuir bien, sin aprietos, a lo largo de los anchos asientos laterales marca la diferencia, especialmente durante la contemplación de las escenas de fauna salvaje en los parques naturales.

Además, dispone de **techo de apertura superior para los safaris**. Esto permite estar a una altura de más de 4 metros durante el safari y tener una visión absolutamente limpia y panorámica. Disfrutar de los grandes mamíferos

como los elefantes o jirafas desde esa perspectiva, es único; alcanzar a ver esa familia de leones tumbados gracias a los metros extra, un privilegio; sacar un buen recuerdo de la puesta de sol sin obstáculos...

Visibilidad 360°, con ventanas panorámicas acristaladas: las ventanas bajan en su totalidad para ofrecer una visibilidad limpia, permitiendo así disfrutar al máximo y sacar las mejores fotos.

¡Estas son algunas de las **muchas ventajas** de viajar en un camión!

! Nota:

al ser la única empresa que tiene el privilegio de ofrecer los camiones chill-out, en caso de alguna avería durante el viaje que obligue a la sustitución del camión, este podrá ser diferente.

Además de nuestro camión de expedición, que utilizaremos para nuestras visitas en los parques nacionales de Uganda, como PN Murchison y PN Queen Elisabeth, realizaremos también **safaris en barco**, tanto en el **Río Nilo** (PN Murchison) como en el **Canal de Kazinga** (PN Queen Elisabeth).



FLY CAMPO ACAMPADA SALVAJE EN LOS PARAJES MÁS BELLOS DE UGANDA

Una combinación de hoteles coloniales, lodges y campamentos móviles ofrecen el equilibrio perfecto para disfrutar de esta gran experiencia.



• **PN QUEEN ELISABETH**, campamento móvil privado a orillas del Canal de Kazinga (dentro del parque).

Siempre buscando la exclusividad para nuestros viajeros, **elegimos ZONAS DE ACAMPADA PRIVADAS** como la de nuestro campamento en el Canal de Kazinga, dentro del PN de Queen Elisabeth. **Incluimos también un safari en barco en el canal y safaris en camión dentro del parque.**

• **PN MURCHISON**, campamento móvil privado a orillas del Lago Alberto (Siempre dormimos dentro del parque).

La oportunidad de rozar la naturaleza en su estado más puro se convertirá sin duda en una de las mejores experiencias del viaje. **Safaris en camión dentro del Parque Nacional, safari en barca remontando el Río Nilo y caminata hasta lo alto de las Cataratas Murchison incluidos en el viaje.**

¡ADRENALINA! RAFTING EN LAS FUENTES DEL NILO (opcional) Y SAFARI A PIE EN BUSCA DE RINOCERONTES (incluido)



Empezamos nuestro viaje con energía en uno de los lugares más trepidantes de África: Jinja, donde el Nilo Blanco emprende su camino rumbo al norte, desde el Lago Victoria hasta su desembocadura en el Mediterráneo. Considerada como la “capital de los deportes de aventura” de África del Este, aquí tendremos la opción de realizar uno de los raftings más emocionantes del mundo, en las aguas bravas del río más largo de África, entre otras actividades. O, simplemente, contemplar la belleza de las “fuentes del Nilo”.

Nuestra siguiente etapa nos llevará hasta el Santuario de Rinocerontes de Ziwa. Establecido en 2005 para favorecer la reintroducción de rinocerontes blancos del sur en la naturaleza, este santuario es el único lugar en Uganda donde se pueden observar estas majestuosas criaturas, en grave peligro de extinción, en un entorno natural protegido. Aquí tendremos el privilegio de realizar un safari a pie para admirar de cerca uno de los grandes mamíferos que aún existen en nuestro planeta.



TREKKING EN BUSCA DE CHIMPANCÉS EN EL PN MURCHISON

El bosque de Budongo, que forma parte del Parque Nacional de Murchison, es el hogar de entre 600 y 700 chimpancés, uno de los primates más entrañables del mundo, y uno de los más cercanos, genéticamente, a la especie humana. Es un bosque húmedo tropical ubicado en la parte alta del Albertine Rift, y comprende 435 km² de cubierta forestal continua.

Un objetivo clave de la Budongo Conservation Field Station es el estudio y conservación de las poblaciones locales de chimpancés. De la mano de uno de los investigadores de este maravilloso proyecto, realizaremos una excursión a pie, divididos en reducidos grupos, para explorar las entrañas de Budongo en busca de esos increíbles primates, tristemente en peligro de extinción. Más allá de admirar a los chimpancés, nuestra visita ayuda a sostener este proyecto, y a la conservación.

BOSQUE IMPENETRABLE DE BWINDI: TRAS LOS ÚLTIMOS GORILAS DE MONTAÑA

El trekking para ver a los gorilas que habitan en la selva del Bosque Impenetrable de Bwindi es sin duda una de



las mejores experiencias del viaje. Tras recibir instrucciones sobre la visita, haremos una caminata por la selva acompañados por rangers expertos con el objetivo de ver de cerca a estos grandes primates. Además de gorilas y chimpancés otras cinco especies de primates, 113 especies de mamíferos, más de 200 mariposas y 360 aves habitan Bwindi.



**RUANDA, REGIÓN DE VOLCANES:
DESCUBRIENDO LOS MONOS
DORADOS Y LA VIDA CULTURAL DE
MUSANZE**



TREKKING EN EL PARQUE NACIONAL DE LOS VOLCANES. En los espesos bosques de las montañas Virunga, un grupo de pequeños primates se mueve como fuera de sí entre la maleza, trepando, saltando de árbol a árbol y masticando jugosas hojas. Pero pocos saben que los protagonistas de este espectáculo matinal son una de las especies de primates más raras del mundo: los monos dorados, que habitan únicamente en la frontera entre Ruanda, Uganda y la República Democrática del Congo.

PASEO CULTURAL POR LA CIUDAD DE MUSANZE para disfrutar de la vida local, visitar sus **dos mercados** y admirar las maravillosas vistas de los **volcanes** que nos rodean, las majestuosas **montañas Virunga**: el monte Karisimbi, el monte Visoke y el monte Muhabura.

En nuestra visita, conoceremos los famosos **grupos de mujeres expertas en el arte tradicional de tejer cestas de mimbre**, y también dedicaremos tiempo para **aprender cómo se elabora la cerveza local de banana**.

**LA EXPERIENCIA DE VIAJAR CON
¡HACEMOS REALIDAD
TUS SUEÑOS!**



TU ESTANCIA EN ZANZÍBAR TOTALMENTE A MEDIDA



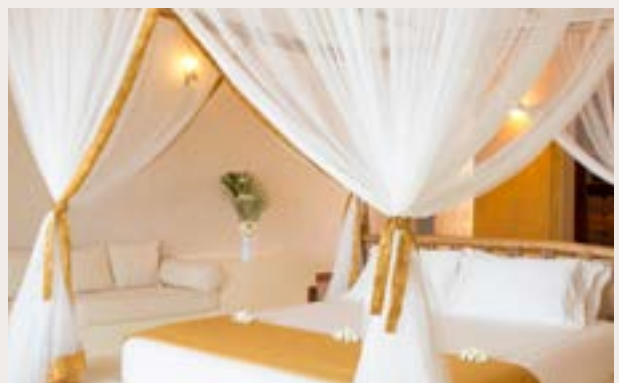
Después de un gran safari, el broche de oro lo pone Zanzíbar, con sus **idílicas playas y aguas cálidas de color turquesa**. Nadar entre delfines en plena libertad, visitar la ciudad de **Stone Town**, visitar el bosque de Jozani o bucear en sus espectaculares fondos marinos son algunos de los atractivos de la isla.



HOTEL ZURI ZANZIBAR 5* LUJO: Zuri significa “hermoso” en suajili, el idioma de la isla de Zanzíbar, y este es precisamente el sentimiento que transmiten sus instalaciones y sus exclusivos bungalows.

El majestuoso GOLD ZANZIBAR 5*, propio de las mil y una noches.

Ubicado en la costa noroeste de Zanzíbar, en la playa tropical de Kendwa, el Gold Zanzibar es sin duda uno de los mejores lugares para hospedarse en la isla. Este lujoso complejo ofrece 67 habitaciones con vistas al mar o a los exuberantes jardines.



TE RECOMENDAMOS OTRAS PLAYAS PARADISIÁICAS

Nuestra ruta Gorilas en la Niebla te permite combinar también otras islas espectaculares que queremos enseñarte. **CONSULTAR PRECIO A MEDIDA.**

ISLA DE PEMBA, SEYCHELLES, ISLA MAURICIO O MALDIVAS





Day by day

*siente que
formas parte viva
de la aventura*

Día 1

Vuelo nocturno **ESPAÑA-ENTEBBE**. Noche en vuelo.

Día 2 y 3

Llegada a **ENTEBBE**, Uganda, donde os recibirá vuestro guía

Si el explorador John Hanning Speke tardó más de dos años en descubrir las legendarias Fuentes del Nilo, nuestros viajeros de hoy lo tienen mucho más fácil. La ruta elegida para llegar hasta **JINJA**, ciudad que crece a orillas del Lago Victoria y que se encuentra a un paso del **nacimiento de las fuentes del Nilo**, presenta paisajes de ensueño. No faltan a los lados de la carretera kilométricas extensiones de cafetales y de alfombras verdes de té.

De las aguas del Lago Victoria, en el corazón de África, nace el legendario Nilo Blanco: aquí empieza su recorrido de más de 6.000 kilómetros hasta el Mediterráneo, bañando a su paso campos de cultivos y culturas milenarias. Nos dirigimos a nuestro campamento, en los saltos de Bujagali, cerca de la ciudad de **JINJA**: aquí el Nilo se divide en dos, en medio de un escenario de excepcional belleza. Nuestro campamento tiene unas vistas de película, no tan diferentes de las que tuvo Speke en julio de 1862.

En el mundo de la aventura, Jinja también es muy conocida por el famoso **rafting del río Nilo**, de categoría 5 (actividad opcional), uno de los mejores raftings del mundo ante un bucólico paisaje: hay que sentirlo... ¡y gritarlo! También se pueden realizar otras actividades opcionales, como excursiones en quads, paseos a caballo, visitas a poblados locales, etc.

NILE RIVER CAMP con vistas al río Nilo, baño y duchas comunes exteriores.

www.camponthenile.com

Día 4

Partimos de Jinja rumbo al norte para llegar al famoso **SANTUARIO DE RINOCERONTES DE ZIWA**. Aquí tendremos una de las mejores experiencias con fauna salvaje: un safari a pie acompañados por expertos rangers rastreando la sabana hasta llegar al encuentro de estas prehistóricas criaturas.

Caminar por la selva africana es sentirse como un pionero del safari a la vieja usanza, la cara de África se ve de cerca: los pequeños detalles se vuelven fascinantes como los rinocerontes dramáticos, vistos de tan cerca y a pie. Señales, pequeños ruidos, olores... o simplemente caminar callado por un sendero manteniendo la vista, el oído y el olfato alerta, crea una subida de adrenalina tan intensa como el rafting más salvaje.

Creado con la idea de aumentar el número de ejemplares de esta especie en vías de extinción, el santuario de RINOCERONTES BLANCOS de Ziwa incentiva su protección y recuperación. Cuando se estableció, el santuario contaba con tan solo 6 rinocerontes blancos, y a principios de 2023 el número había ascendido hasta 34. Un proyecto que, sin duda, nos brinda una oportunidad única para conocer a pie, de muy cerca, el segundo mamífero terrestre más pesado del mundo.

HOTEL MASINDI. Hotel colonial. El hotel mas antiguo de Uganda donde se alojaron famosos como Ernest Hemingway y actores como Humprey Bogart y Katherine Hepburn en el rodaje de la célebre película Reina de África.

www.masindahotel.com

Día 5

Tras los pasos del más poderoso y legendario de todos los ríos africanos, llegamos al **PN CATARATAS MURCHISON**. El parque está dividido por el río Nilo Blanco, formando dentro de él dos accidentes geográficos de inigualable belleza: el delta que forma junto en el Lago Alberto, repleto de hipopótamos y gigantes cocodrilos del Nilo –que pueden alcanzar los seis metros–, y las exuberantes Cataratas Murchison.

Después del game-drive llegaremos a un lugar muy especial: esta noche **montaremos nuestro campamento en mitad del delta**, donde se concentra una gran parte de la vida salvaje del parque; más de 76 especies de mamíferos han sido registradas en el Parque Nacional Cataratas Murchison.

Dormiremos custodiados por elefantes, jirafas, búfalos, leopardos, hienas... estos son los momentos que solo se pueden vivir en África, un campamento al mejor estilo Hemingway, salvaje, en mitad de la inmensidad, y a orillas del lago Alberto: un escenario en el que os parecerá vivir dentro de esas películas aventureras de los años 50. Seguro que el rugir de la gran población de leones os advertirá por la noche que todo es realidad.

FLY CAMP o acampada salvaje en el Delta frente al Lago Alberto. Sin baño ni duchas.

Día 6

Haremos nuestro último game-drive por el delta durante toda la mañana de camino al embarcadero para coger el barco con el que exploraremos el tramo más espectacular del río Nilo: las **CATARATAS MURCHINSON**, donde las aguas del Nilo caen al vacío desde una altura de más de cuarenta metros, rumbo al Lago Alberto.

Navegaremos por el río, deteniéndonos en sus riberas para contemplar la fauna, rodeados de una vegetación frondosa y exuberante. El marco para nuestra próxima acampada salvaje no puede ser más idílico: después de dejar el barco a los pies de las cataratas haremos una caminata hasta su parte más alta, conocida como “Top of the Falls”. El ruido de la caída de agua es impactante, y justo allí arriba estará nuestro campamento ya montado por nuestro equipo. El escenario de películas como Las minas del Rey Salomón o La Reina de África también es el elegido por para vuestra aventura.

FLY CAMP o acampada salvaje en el Delta frente al Lago Alberto. Sin baño ni duchas.

*En caso de mal estado de las carreteras o lluvias, no se podrá acceder a la zona de acampada en lo alto de las Cataratas Murchison siendo sustituida por otra en la misma zona del Parque Nacional.

Día 7

Todavía en el PN de las Cataratas Murchison, muy temprano bajaremos de lo alto de las cataratas preparados para otro gran encuentro, esta vez con unas simpáticas criaturas, los **CHIMPANCÉS**. Esta esmeralda de Uganda se extiende en un frondoso y denso bosque tropical llamado BUDONGO. Los chimpancés, investigados desde la década de los sesenta, tras las alarmantes noticias de la captura de estos animales para ser mascotas privadas, llamaron la atención de la comunidad internacional. Entonces con la financiación inicial del Instituto Jane Goodall se llevó a cabo un proyecto que se convirtió en lo que hoy es el Budongo Conservation Field Station, que, entre otras cosas, se dedica a actividades de conservación y desarrollo de proyectos

del bosque y de sus simpáticos habitantes. Gracias a sus esfuerzos, el número de estos primates está aumentando.

Divididos en reducidos grupos y acompañados por guías investigadores locales exploraremos las entrañas de este bosque primario para tener nuestro primer contacto con estos primates en peligro de extinción, especie que vive cada día la sombra de la amenaza.

Nuestros ingresos contribuyen directamente en la conservación de este ecosistema. No podemos consentir que uno de los parientes genéticos vivos más próximos al ser humano desaparezca.

HOTEL MASINDI. Hotel colonial. El hotel mas antiguo de Uganda donde se alojaron famosos como Ernest Hemingway y actores como Humprey Bogart y Katherine Hepburn en el rodaje de la célebre película Reina de África.

www.masindihotel.com

Día 8

Hoy pondremos rumbo hacia las **MONTAÑAS DE LA LUNA** para disfrutar de las instalaciones de un hotel colonial fabuloso. Después de nuestra experiencia como los grandes exploradores en el PN de las Cataratas Murchison, nos merecemos un buen descanso: sauna, piscina y una succulenta cena al más puro estilo de los safaris de lujo.

Este es el encanto de nuestros viajes, dormir bajo la luz de la luna en parajes de belleza incalculable, prescindiendo de un baño y de una ducha, para llegar a otros, como el hotel que nos espera hoy en FORT PORTAL, con todo lujo de detalles. Situado en la base de los MONTES RWENZORI, hay que ser verdaderamente afortunado para poder contemplar las montañas de la luna despejadas. Al estar tan cerca del Ecuador, sumado a su clima tropical, hace que casi siempre estén cubiertas de bruma. Muchos exploradores del s. XIX pasaron junto a ellas sin verlas. Por si no conseguimos ver nieve en el Ecuador, Henry Morton Stanley las describió así: “esta cordillera nevada, pura, deslumbrante, sumergida en las profundidades infinitas de un cielo opalino que cambia de color según las horas, es un espectáculo maravilloso hasta en el atardecer y con la noche cerrada”.

MOUNTAINS OF THE MOON. Hotel colonial.

www.motmh.com

Día 9

Desde los pies de las montañas Rwenzori, y de camino a nuestro siguiente destino, cruzaremos la **línea del Ecuador**.

Hoy llegamos al **PARQUE NACIONAL QUEEN ELIZABETH**, donde residen los lagos Edward y George, conectados entre sí por el **Canal de Kazinga**, donde realizaremos un **safari en barco** para observar su gran concentración de hipopótamos, además de elefantes, búfalos, antílopes de agua, cocodrilos del Nilo y una magnífica variedad de aves.

Su biodiversidad es impresionante: elefantes, búfalos, hipopótamos, leopardos, antílopes, leones trepadores... campan a sus anchas como si fuera el Edén; y su belleza escénica, desde los verdes de las praderas hasta las sabanas de acacias, y de la selva tropical a los manglares, seguro que nos cautivará.

Después de nuestro game-drive, y si las lluvias lo permiten, nos espera otra de

esas noches de película: acampada a la luz de la luna sobre el Canal de Kazinga, una gran hoguera, una cena impecable... y escuchar la noche africana solo a través de la lona de nuestra tienda de campaña.

FLY CAMP a orillas del Canal de Kazinga o acampada salvaje. Sin baño ni duchas.

Día 10 Después de realizar un *game-drive* por la mañana, salimos con dirección a nuestro siguiente destino, camino ya de la vecina Ruanda: el **LAGO BUNYONYI**.

Escondido entre las altas e innumerables colinas se descubre el segundo lago más profundo de África, el Lago Bunyonyi, que traducido significa “hogar de los pajaritos”, por las más de doscientas especies que viven en su entorno. Es el paraje ideal para descansar y refrescarnos en sus cristalinas aguas antes de emprender la búsqueda de los deseados gorilas de montaña, en el Bosque Impenetrable de Bwindi. Acertadamente o no, el Lago Bunyonyi ha sido alguna vez descrito como “el lago más hermoso del mundo”, y aunque parezca exagerado, probablemente esté compitiendo entre ellos.

BUNYONYI RESORT TENTED CAMP Con baño y duchas comunes exteriores.

www.bunyonyioverland.com

Día 11 Hoy será un día para no olvidar: muy pronto por la mañana y tras el desayuno nos prepararemos para nuestro encuentro con los impresionantes **GORILAS DE MONTAÑA**.

Recorreremos el **Bosque Impenetrable de Bwindi**, el único en África que puede presumir entre sus habitantes tanto de gorilas de montaña como de chimpancés. Además de estas dos especies de primates, este parque también acoge entre sus pobladores a otras cinco, además de 113 especies de mamíferos, más de 200 mariposas y 360 aves.

El tiempo de seguimiento de gorilas es impredecible, es difícil prever cuántas horas tendremos que caminar, pero lo que es seguro es que rastrear a los gorilas en el soberbio ecosistema del parque será una experiencia apasionante. Debes estar preparado para caminar una larga distancia en condiciones incómodas, a veces soportando las lluvias frecuentes de esta zona, antes de encontrar, por fin, a los gorilas. Sin embargo, la emoción de ver a los gorilas hace que todo valga la pena. Antes de empezar el trekking, se dará información sobre cómo comportarse con estos gigantes amables. Esta es una oportunidad fantástica y privilegiada para acercarse de cerca a estos primates únicos, en grave peligro de extinción, envueltos en la niebla de Uganda.

Resto del día libre en el maravilloso entorno del Lago Bunyonyi, que nos ofrece múltiples actividades opcionales, desde un chapuzón –siendo uno de los pocos lagos aptos para el baño en la región– hasta la posibilidad de explorarlo en las tradicionales canoas locales, para visitar los poblados y comunidades diseminados por la costa y las islas, que os recibirán amablemente, ofreciendo danzas alegres y la oportunidad de conocer sus costumbres y modos de vida, que perduran a lo largo de siglos. Parece un paraíso encantado congelado en el tiempo.

BUNYONYI RESORT TENTED CAMP Con baño y duchas comunes exteriores.

www.bunyonyioverland.com

Día 12 Hoy continuaremos nuestra ruta cruzando la frontera a **RUANDA**, para llegar a Ruhengeri, donde nos alojaremos.

Al llegar, realizaremos una actividad cultural en la población de **MUSANZE**, disfrutando y aprendiendo de la vida local. Visitaremos los famosos grupos de mujeres expertas en el tradicional arte de tejer cestas de mimbre, y tendremos tiempo también para aprender cómo se elabora la cerveza local de banana.

VOLCANOES HOTEL MUSANZE

www.gorillashotels.com

Día 13 Muy pronto por la mañana nos desplazaremos a los bosques de bambú que crecen en las faldas de las montañas que componen el **PARQUE NACIONAL DE LOS VOLCANES**, y comenzaremos la búsqueda de los desconocidos Golden Monkeys o **MONOS DORADOS**, una de las especies de primates más raras del mundo.

Tras esta experiencia única, regresaremos a la población de Musanze, donde tendremos tiempo libre para visitar sus dos mercados y admirar las maravillosas vistas de los volcanes que nos rodean, las majestuosas montañas Virunga: el monte Karisimbi, monte Visoke y monte Muhabura.

VOLCANOES HOTEL MUSANZE

www.gorillashotels.com

Día 14 Con las estremecedoras vistas del país de las mil colinas en el horizonte, después del desayuno, saldremos camino de la capital ruandesa, **KIGALI**. Esperamos que el tráfico y el horario del museo nos lo permita y podamos hacer una visita al estremecedor Memorial del Genocidio, y al mercado de artesanías, antes de despedirnos del país para coger el vuelo internacional.

Noche a bordo.

Día 15 Llegada a Madrid o Barcelona y fin del viaje y de nuestros servicios Luxury & Adventure.

EXTENSIÓN OPCIONAL ZANZÍBAR



Día 14 Con las estremecedoras vistas del país de las mil colinas en el horizonte, después del desayuno, saldremos camino de la capital ruandesa, **KIGALI**. Esperamos que el tráfico y el horario del museo nos lo permita y podamos hacer una visita al estremecedor Memorial del Genocidio, y al mercado de artesanías, antes de despedirnos del país para coger el vuelo con destino a **NAIROBI, Kenia**.

Llegada y traslado al hotel.

EKA HOTEL NAIROBI

www.ekahotel.com

Día 15,16 y 17 Vuelo de Nairobi a la **isla de ZANZÍBAR, Tanzania**.

Submarinismo, snorkeling, paseos o simplemente relax total.

Zanzíbar es el lugar perfecto para disfrutar también de la inolvidable experiencia de nadar junto a delfines; de visitar el Bosque de Jozani, el santuario del singular y endémico colobo rojo; o de simplemente disfrutar de sus playas de arena blanca y fina y de unas aguas cristalinas con corales vivos, así como de los atardeceres, que difícilmente se borrarán de vuestros recuerdos.

Todas las excursiones que se mencionan son solo orientativas y siempre opcionales.

Día 18 Nos despedimos de esta isla mágica sobrevolando el canal de Zanzíbar. Noche en vuelo.

Llegada a Madrid o Barcelona y fin del viaje y de nuestros servicios

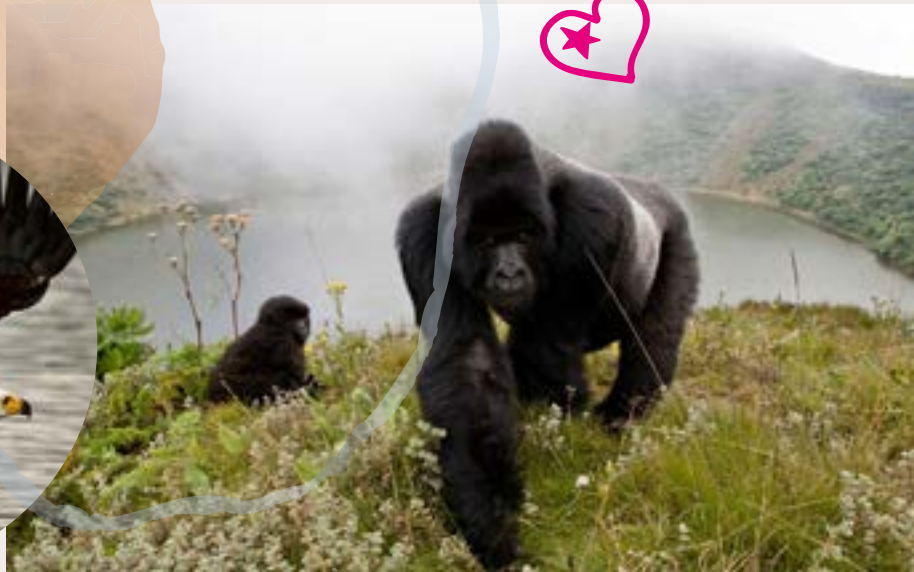


Notas:

- El itinerario de ruta es provisional y podría modificarse sobre el terreno. El viaje está planificado teniendo en cuenta todos los detalles. Aun así, **en la naturaleza del itinerario se asume una cierta flexibilidad debido a posibles imprevistos**, adaptándonos para hacer de cada viaje una experiencia singular e irrepetible.
- El trekking de los Gorilas de Montaña está cotizado a 750 USD por permiso. El importe puede cambiar por parte de las autoridades locales sin previo aviso. Hay un número máximo de permisos diarios ofrecidos para visitar los gorilas. **Rogamos hacer las reservas con la mayor antelación posible.**
- En esta ruta **se necesita saco de dormir.**
- Las visitas en Musanze podrán realizarse indistintamente el día 12 o 13 de viaje.



Precios 2024



PRECIO BASE	2.400€ + Tasas aeropuerto
PAGO LOCAL	700€ + 1.150US\$
SUPL. TA. 07 de Julio al 11 de Agosto	395€
SUPL. TM. Del 25 de agosto, septiembre y Octubre	250 €
SUPL. GRUPO 8-9 pax	225 €
SUPL. GRUPO 10-15 pax	145 €
SALIDAS: Junio a octubre	
SALIDA ESPECIAL NAVIDAD CONSULTAR.	

TODOS LOS PRECIOS DE LAS EXTENSIONES ESTAN SUJETOS A DISPONIBILIDAD AL EFECTUAR LA RESERVA.

EXTENSIÓN OPCIÓN EKA HOTEL NAIROBI HD, 1 noche	LUXURY GARDEN POOL VILLA Media Pensión 01/06/24 – 30/06/24.- 1525€ 01/07/24 – 31/08/24.- 1780€ 01/09/24 – 31/10/24.- 1595€
THE RESIDENCE 5* Lujo, 3 noches	
EXTENSIÓN OPCIÓN EKA HOTEL NAIROBI HD, 1 noche	DELUXE GARDEN Todo Incluido 01/06/24 – 30/06/24.- 1475€ 01/07/24 – 31/07/24.- 1635€ 01/08/24 – 31/08/24.- 1790€ 01/09/24 – 25/12/24.- 1632€
GOLD ZANZIBAR 5* Lujo, 3 noches	



Salidas 2024

REFERENCIA DE VIAJE	SALIDA	DIA DE SALIDA DE ESPAÑA	REGRESO	DIA REGRESO. Llegada a España 1 día más tarde.
GOR0906	DOMINGO	09 JUNIO	SABADO	22 JUNIO
GOR2306	DOMINGO	23 JUNIO	SABADO	06 JULIO
GOR0707	DOMINGO	07 JULIO	SABADO	20 JULIO
GOR2807	DOMINGO	28 JULIO	SABADO	10 AGOSTO
GOR1108	DOMINGO	11 AGOSTO	SABADO	24 AGOSTO
GOR2508	DOMINGO	25 AGOSTO	SABADO	07 SEPTIEMBRE
GOR0809	DOMINGO	08 SEPTIEMBRE	SABADO	21 SEPTIEMBRE
GOR2209	DOMINGO	22 SEPTIEMBRE	SABADO	05 OCTUBRE
GOR0610	DOMINGO	06 OCTUBRE	SABADO	19 OCTUBRE
GOR2612	JUEVES	26 DICIEMBRE	MIERCOLES	08 ENERO





Incluido en el precio

- Documentación e información detallada y exacta del viaje.
- Seguro personal de viaje.
- Vuelos internacionales de ida y vuelta con Ethiopian Airlines. Clase turista.
- Todos los traslados aeropuerto – hotel – aeropuerto.
- Guía de habla hispana.
- Transporte en camión especialmente preparado para safari.
- Conductor-mecánico, cocinero y asistente de safari durante todo el viaje en camión.
- Campamentos Fly Camp montados por nuestro equipo durante todo el safari.
- Trekking y permisos para visitar los Gorilas de Montaña.
- Trekking y permisos para visitar los Golden Monkeys (monos dorados).
- Safari en barco explorando el Canal de Kazinga en el PN de Queen Elizabeth.
- Safari en barco remontando el río Nilo hasta las Cataratas Murchison.
- Visita del Memorial del Genocidio y mercado de artesanía en Kigali.
- Actividad cultural en Musanze, Ruanda. Visita a grupos de mujeres expertas en el tradicional arte de tejer cestas de mimbre y elaboración de la cerveza local de banana.
- Entradas a los Parques Nacionales y Reservas.
- Tasas de acampada.

• **El pago local NO FORMA PARTE DE LAS PROPINAS. Será entregado al guía a su llegada a Entebbe.**



Opcional Zanzíbar y Seychelles

- Vuelo Kigali - Zanzíbar o Kigali - Seychelles.
- Traslados aeropuerto - hotel - aeropuerto.
- Hotel y régimen alimenticio elegido.



Pago local en destino incluye

- Pensión completa durante todo el viaje.
- Productos frescos de alimentación.
- Todos los alojamientos indicados en el itinerario.
- Material de acampada en tiendas dobles de 2,5 metros de lado por 1,9 metros de alto, camas de aluminio, colchoneta gruesa y lavamanos individual para cada tienda.
- Vehículos 4x4 hasta el punto de inicio de los trekkings.
- Safari a pie con ranger en busca de rinocerontes.
- Trekking para buscar chimpancés.



No incluido en el precio

- Tasas de aeropuerto.
- Tasas locales.
- Visados de Uganda, Ruanda, Kenia y Tanzania.
- Actividades opcionales.
- Saco de dormir.
- Todo lo no indicado en el apartado "Incluido".
- PROPINAS. La propina es parte integrante de la cultura africana y los trabajadores siempre esperarán una gratificación en reconocimiento a su trabajo bien hecho.
- La propina no es obligatoria, pero

forma parte de la cultura africana – especialmente en los sectores del turismo, restauración, servicios...– y si apreciamos el servicio de los equipos es normal y muy recomendado expresar nuestro agradecimiento a través de una propina, como muestra de gratitud por el buen trabajo realizado y la calidad de asistencia prestada durante la ruta.

- El guía de habla hispana os podrá orientar sobre las propinas, pero a modo de referencia, entre todos los equipos –las tripulaciones del camión los rangers, los múltiples transportes y servicios de guía que tomamos a lo largo del viaje, los equipos de los campamentos y hoteles, los barqueros, etc.– las propinas pueden oscilar sobre los 100-120 USD por persona en total durante todo el viaje.



IMPORTANTE:

tome nota que los dólares americanos (USD) que lleve tienen que ser del año 2016 o posteriores, en perfecto estado, nuevos, sin absolutamente ninguna mancha, ni marca, ni sello ni la más mínima grieta o rotura. Los anteriores a este año no se los aceptarán para los visados, ni en los establecimientos locales, ni para el pago local. Debido a la elevada cantidad de billetes de USD falsos en Uganda, todos los bancos y negocios del país son extremadamente estrictos con estos requisitos: es por eso que os pedimos seguir estas indicaciones, para evitar así el más mínimo problema en destino.

Otros gastos

- Refrescos y bebidas alcohólicas. El grupo suele poner un fondo común para comprar bebidas alcohólicas, refrescos, snacks, etc. durante el viaje en camión y en el Delta del Okavango. En general, el importe suele rondar aproximadamente los 30-40 USD por persona durante todo el safari. el guía queda totalmente fuera de la gestión de este fondo

común, siendo totalmente voluntario por parte del viajero y única y exclusivamente responsabilidad del grupo gestionarlo.

- Excursiones opcionales.
- Propinas.



Excursiones Opcionales

- **Actividades opcionales en el Nilo Victoria:**
 - Rafting en el Nilo, día completo: 140 USD aprox.
 - Puenting: 65 USD aprox.
 - Jet Boat: 75 USD aprox.
 - Combo 'Rafting día completo + Bungee Jumping + Jet Boat: 250 USD aprox.
 - Quads en el Nilo: desde 35USD aprox.
 - Kayak en el Nilo: desde 50USD aprox.
 - Paseos a caballo en el Nilo: desde 40 USD aprox.
- **Alquiler de canoa en el Lago Buvonyi:** 10 USD (2 horas aprox.)

Todos los precios indicados son orientativos.



Visados

Para ciudadanos españoles es necesario visado en cada uno de los países:

- **East Africa Visa:** válido para Uganda, Ruanda y Kenia, 100 USD. Se deberá tramitar online antes de la llegada al destino en la siguiente página web <https://visas.immigration.go.ug>
- **Zanzíbar (Tanzania):** 50 USD. Se puede tramitar directamente a la llegada.

Las fotos de carné no son necesarias.

Los importes de todos los visados están sujetos a cambios, sin previo aviso, por parte de las autoridades locales.



Esta expedición no se trata de un tradicional paquete turístico, ni tampoco de un típico viaje en grupo. No queremos vender África empaquetada y con código de barras. Por lo que los acontecimientos, en su más amplio significado, son menos predecibles que en un viaje convencional. Hay que observar que la naturaleza de este viaje deja necesariamente una puerta abierta a lo inesperado. Viajar por países generalmente llamados del tercer mundo implica una dinámica de viaje que no entiende, ni quiere, horarios rígidos: los lentos trámites de una frontera local, una manada de elefantes que impide nuestro paso, nuestros amigos el barro y las lluvias, que nos harán en momentos bajarnos del camión y echar una mano a la tripulación (crew) que compone nuestro experto y profesional equipo en la expedición; son todas situaciones que pueden darse en la aventura que supone un safari en el África más salvaje.

Os pedimos, por favor, que sepáis disfrutar al máximo de estas experiencias sin dejar que las comodidades se antepongan a lo que en esencia es parte íntegra de cada una de nuestras rutas: a veces trayectos largos, baños africanos, etc.

La tripulación que os acompañará durante todo el safari está compuesta por nuestro guía de habla española, totalmente clave para que la complicada operativa de cada expedición sea un éxito y se cumpla a la perfección; por un conductor-mecánico, experto en conducir por las pistas de los Parques Nacionales y las estrechas carreteras de África Oriental; un cocinero, especialista en comidas de safari y con una amplia trayectoria y experiencia en el mundo de los safaris; y un ayudante de campamento que estará a vuestra disposición para que nuestros viajeros puedan vivir el safari con comodidad, como lo hacían los antiguos exploradores. Sin nuestro equipo no sería posible disfrutar de auténticos manjares en mitad del Serengueti o poder superar los imprevistos que el tiempo nos regale, condiciones climatológicas contrarias... son algunos de los factores externos a nuestra voluntad que contribuyen para que cada expedición sea única y formes parte de nuestro equipo.

Viajar con no requiere características físicas especiales. Prescindir de una ducha en ocasiones, circular por malas carreteras, ayudar a sacar el vehículo del barro o colaborar en el caso de una avería en el medio de transporte... Todo ello hace el perfil de nuestros viajeros, amantes de la naturaleza, sensibilizados hacia los países y culturas que visitan y comprometidos en la participación del viaje. Nuestras rutas han sido realizadas y testadas por nosotros en muchísimas ocasiones y siempre demuestran un equilibrio perfecto entre la comodidad más que suficiente y el privilegio de disfrutar y compartir un viaje único y auténtico.

Debido a todo esto, aunque no sea habitual, a veces pueden ocurrir cambios significativos en el itinerario. En estos casos el guía, buen conocedor del área, estudiará las opciones y determinará la mejor solución para el buen transcurso del viaje.

Únicamente viviendo los safaris como nosotros los sentimos, uno puede adentrarse en el corazón de la selva, de la sabana o del desierto africano, eso sí... con ciertas comodidades que aporta nuestra fusión e innovación en el mundo de los safaris.

!!!!Safari njema!!!! ¡¡Buen viaje!!

Información para todas las rutas en camión

El sol marcará el ritmo de nuestros días. Con los primeros rayos y después de un magnífico desayuno, empezamos nuestra ruta, unos días “game-drive” (conducción lenta por los Parques y Reservas buscando a los animales) otros seguimos camino con dirección a nuestro próximo destino. A lo largo del día la marcha del camión será relajada, con paradas para observar los animales, admirar los paisajes, contactar con la cultura local, visitar puntos de interés, estirar las piernas o ir al baño. Al mediodía haremos la pausa necesaria para una comida ligera pero completa. Por la tarde haremos un nuevo game drive y/o seguiremos camino hasta llegar a nuestro destino. Ahí, y siempre que estemos en zonas de acampada y se pueda, encenderemos una buena hoguera, mientras nuestros cocineros y asistentes montan el campamento y preparan una cena exquisita.



Disfrutar de una de las míticas puestas de sol de África (siempre que el tiempo nos lo permita) en el silencio de paisajes alucinantes, seguida de una cena en la hoguera es una experiencia mágica e inolvidable, sin palabras para describirlo.



La importancia de viajar en camión

· **El responsable máximo del viaje siempre será un GUÍA DE HABLA ESPAÑOLA.** Nuestros guías, aparte de viajeros empedernidos y guías acompañantes, son unos enamorados de África que trabajan muchos meses al año como guías logísticos y que conocen, como la palma de su mano, los sitios más probables para avistar una especie determinada, y más secretos que solo comparten con algunos afortunados. No son guías locales ni traductores; tampoco son antropólogos, biólogos o naturalistas; son guías acompañantes enviados a África para liderar vuestra expedición. Seleccionados por su experiencia, capacidad de liderazgo, aptitud y entusiasmo más que por su conocimiento de la fauna o flora de África, han sido formados por nuestro equipo y conocen de primera mano la ruta que lideran. Son parte clave en la buena operativa de la ruta: controlan todos los detalles y están siempre presentes para solventar en el acto cualquier imprevisto que pueda surgir; sin lugar a duda, son las piezas clave para que la ruta sea todo un éxito.

· **Tenemos la MEJOR RELACIÓN CALIDAD-PRECIO DEL MERCADO.** Viajar en camión significa **viajar en un grupo de entre 8 a 19 personas**, lo que permite dividir los costes y salir al mer-

cado con un precio realmente competitivo si lo comparamos con la misma ruta realizada en privado, infinitamente más cara. Es por esto que **podemos incluir** en nuestras rutas en camión **fuertes valores añadidos propios de los viajes de lujo** que hacen estos viajes tan espectaculares e inolvidables como: vuelos en avioneta privados sobrevolando el Delta del Okavango o el canal de Zanzíbar, vuelo escénico en avioneta sobrevolando el desierto más antiguo del mundo, safaris en bicicleta en el Lago Manyara, safaris en barco en el río Chobe, paseos en canoa por los canales del Okavango, sobrevuelo de las Cataratas Victoria en helicóptero o incluso incluir la visita de los gorilas de montaña en Uganda. Y **siempre manteniendo esta increíble relación calidad-precio**.

· Nuestras rutas en camión **SUPERAN CON CRECES LAS EXPECTATIVAS DE NUESTROS VIAJEROS**. Es muy difícil explicar lo que es realmente un viaje en camión. Cuidamos hasta el último detalle para que el viaje esté lleno de sensaciones que serán las que te recuerden esta experiencia como el mejor viaje de tu vida. Aceite de oliva, buena vajilla, campamento rodeado por candiles al más puro estilo Memorias de África, tiendas grandes, camas de aluminio y colchoneta para dormir en tu fly camp... Ya no son los viajes de mochileros de las empresas inglesas, ha adaptado la aventura al máximo confort que exige el viajero y por eso el éxito de nuestros viajeros es tan significativo. **LA PALABRA DETALLE ES IMPORTANTE**.

El vehículo, **EL CAMIÓN, es el medio de transporte más versátil y perfecto para realizar un viaje**. Es una verdadera casa con ruedas, no dispone de aire acondicionado, pero indudablemente el adjetivo que lo define es: **práctico**. El camión ha sido diseñado especialmente

para este tipo de viaje presentando detalles como la nevera y otras comodidades como poder hacer un safari con un gin tonic con hielo en la mano. **Nos permite ser auto-suficientes durante todo el recorrido** teniendo capacidad para todo el material de acampada, equipo de cocina, 450 litros de combustible, tanques de agua, etc. Está considerado el mejor medio de transporte para este tipo de expedición. Su altura nos eleva dos metros por encima de cualquier 4x4 y **ofrece un campo de visión perfecto para identificar, observar y fotografiar animales**. Por el buen transcurso del viaje, en caso de algún imprevisto, hay veces (en muy menor medida) que el camión en caso de avería o embarrancamiento podrá ser sustituido por otro vehículo alternativo como 4x4, minivan, transporte local... hasta que se resuelva el problema que tenga el camión y pueda llegar hasta donde se encuentre el grupo.

Otro de los éxitos de nuestros viajes en camión es la **COMBINACIÓN DE ALOJAMIENTOS** durante la ruta: Fly Camp o acampada salvaje, campamentos móviles, tented camp y lodges.

Para las noches de **FLY CAMP o Acampada salvaje** en esta ruta utilizamos en nuestros campamentos móviles las tiendas de la gama más alta utilizada por las empresas de safari de lujo móvil, grandes y donde puedes entrar de pie **provistas de camas de campaña y colchoneta gruesa**. Nuestros viajeros **NUNCA TIENEN QUE MONTAR TIENDA. HAY QUE LLEVAR SACO DE DORMIR**.

Dormiremos en lugares mágicos donde solo acamparemos nosotros como, por ejemplo, en el **Lago Alberto y Murchinson Falls**. Todos lugares remotos e inaccesibles que por su gran belleza creemos que merece la pena prescindir de alguna comodidad para sentir

ese África salvaje en directo. También en esta ruta se duerme en **TENTED CAMP, campamentos sin ducha y baño privado en la orilla del Lago Bunyonyi**. También se incluyen durante la ruta **LODGES COLONIALES**, con gran historia donde se alojaron estrellas de Hollywood y otras personalidades a lo largo de los años.

Nuestra selección de alojamientos ofrece toda la comodidad de un hotel en mitad de los parajes más auténticos, salvajes y bellos del planeta. **LA MEJOR EXPERIENCIA QUE PUEDES VIVIR EN ÁFRICA**, sin lugar a duda.

Otras características de las rutas en camión: la comida.

Nuestros chefs son cocineros experimentados acostumbrados a preparar comidas bajo todo tipo de condiciones, incluso las menos favorables. Abandona la idea de que vas a aprovechar este viaje para perder unos kilos...a pesar de las limitaciones que ocasiona la ruta, la dieta será rica, abundante y diversificada. Y lo más importante, **adaptada al gusto español**.

Las comidas diarias son tres:

- Desayuno sustancial, almuerzo ligero y cena fuerte. Normalmente en el desayuno habrá huevos fritos/revueltos, beicon, salchichas, pan, mantequilla, mermeladas, té, café, leche, cereales, fruta, etc.

- El almuerzo suele ser la comida más ligera del día, hecho a base de ensaladas frías (con verduras, hidratos de carbono y proteínas) y fruta.

- La cena vuelve a ser sustancial, con pescado o carne. La dieta será rica, abundante y diversificada.

Salud

Imprescindible vacunarse contra la fiebre amarilla y recomendable seguir la profilaxis antipalúdica (malaria). Este tratamiento debe ser iniciado antes de la partida.

IMPRESINDIBLE carné internacional de vacunas (color amarillo). Debe figurar el sello de la vacuna de la fiebre amarilla. Es necesario llevarlo durante todo el viaje.

Para españoles, el Ministerio de Sanidad dispone de centros médicos donde vacunarnos. La información sobre estos centros la podemos encontrar en su página web.

<http://www.msc.es/profesionales/saludPublica/sanidadExterior/salud/centrosvacu.htm>

Para otras nacionalidades consulten en sus centros médicos.

Clima

En general el clima rondará los 20-25° C con mañanas y noches frescas en las que puede bajar a 10-15°, especialmente en Ruanda debido a la altitud en la que nos encontramos. Para combatir los posibles cambios bruscos de temperaturas y al viajar en un camión que la mayor parte del tiempo puede ir abierto es **imprescindible llevar ropa de abrigo. Nos desplazamos en un camión abierto y las mañanas pueden ser frías**.

Mochila ¿Qué llevar?

El espacio para guardar el equipaje es reducido por lo que **no está permitido llevar bolsas rígidas de medidas superiores a 60 litros (15 kilos)**.

Consideramos IMPRESINDIBLE:

- Un buen saco de dormir conforta-

ble adecuado a temperaturas de 0^o a 10^o C.

- Una muda completa de ropa de abrigo para prevenir algún día frío de invierno.
- Ropa: cómoda y ligera de algodón/lino, camisetas de manga corta y larga, pantalones, bermudas, forro polar.
- Impermeable.
- Pantalón largo para los trekkings de gorilas y chimpancés y guantes para apartar con las manos las ortigas.
- Sombrero, gafas de sol y braga para protección contra el polvo.
- Sandalias de marcha/chanclas, zapatos deportivos y botas de trekking.
- Linterna frontal de estilo “minero”
- Cantimplora
- Prismáticos
- Crema de protección solar elevada y repelente de mosquitos con DEET (mínimo 30%)
- Toallitas húmedas y productos de higiene femenina.
- Toalla de camping.
- Botiquín básico con las medicinas que cada uno necesite (siempre llevarlo con vosotros en el avión, nunca lo facturéis por si se pierde el equipaje)
- Si usas gafas/lentillas lleva un par de repuesto.
- Baterías y tarjetas de memoria de repuesto para las cámaras.
- Adaptador universal.

El equipaje NO PUEDE SER RÍGIDO. Trae exclusivamente 1 mochila o bolsa de deporte y una pequeña mochila

la como equipaje de mano para las excursiones y efectos personales. Debes tener en cuenta que el camión tiene un espacio limitado para el equipaje y que se puede lavar ropa en varios puntos del viaje.

¿Qué llevar en el equipaje de mano?

Debemos prever que en ocasiones hay veces que el equipaje no llega en el mismo avión que nosotros, por eso sugerimos el siguiente equipaje de mano:

Saco de dormir adecuado a temperaturas de 0^o a 20^o C.

Los medicamentos de uso propio y profilaxis antipalúdica (malaria).

Una o dos mudas completas.

Documentación: pasaporte y carné internacional de vacunas. (Tener la documentación en regla es responsabilidad absoluta del viajero. Revisar la fecha de caducidad de la documentación, pasaporte, cartilla de vacunación, etc.)

Vuelo

Volamos en vuelo regular con Ethiopian Airlines.

Salida desde Madrid a Entebbe vía Addis Abeba. Consultar otros puntos de salida y ruta del vuelo con salidas desde Barcelona (precio base desde Madrid).

Regreso desde Kigali a Madrid vía Addis Abeba. Consultar otros puntos de regreso y ruta del vuelo con regreso a Barcelona (precio base desde Madrid).

Las salidas y regresos desde/a Barcelona dependerán de la disponibilidad de plazas con las que contemos en cada momento a la hora de formalizar la reserva y siempre bajo la confirmación por parte de la compañía aérea según disponibilidad, por eso os aconsejamos

hacer la reserva con la mayor antelación posible ya que puede incurrir en algún suplemento. Consultar en el momento otros puntos de salida de la península.

Podemos pedir el **cambio de aeropuerto** a la línea aérea (precio base desde Madrid), **en este caso es posible incurrir en un suplemento.**

Es necesario presentarse en el mostrador de facturación del aeropuerto de origen como mínimo dos horas y media antes de la hora prevista de salida del vuelo.

Tasas

Las tasas aéreas y locales no están incluidas en el precio de venta del viaje.

a) Las tasas aéreas hacen referencia al precio del combustible, costes de seguridad, impuestos gubernamentales... Estas tasas **NO SERÁN EXACTAS HASTA POCOS DÍAS ANTES DE LA EMISIÓN DE LOS BILLETES**, es la compañía aérea quien las estipula. Por esta razón y antes de realizar el segundo pago del viaje, os comunicaremos el importe final de las tasas exactas (que normalmente están sobre los 550€ por persona, aunque el incremento de carburante, en el caso de que lo haya, impuesto por las compañías aéreas, nunca se puede prever).

b) Las tasas locales (si las hay) se pagan directamente al tomar algún vuelo durante el viaje (vuelos internos por lo general y salida de los países). Su importe lo fijan las autoridades aeroportuarias locales y pueden encontrarse entre los 5€ y los 40€ (o valor correspondiente en otras divisas).



Notas:

Algunas jornadas serán más largas que otras. Habrá días que apenas nos desplazemos y nos movamos por el lugar en el que estemos durante dos noches consecutivas con otros días de tránsito más largos para llegar a nuestro siguiente destino, resultando así un óptimo equilibrio que nos permitirá disfrutar de un viaje inolvidable.

Las tiendas utilizadas en los **fly camps** son dobles y de tipo igloo de 1,95 x 2.50 x 2.50. Con camas de aluminio, colchoneta, lavamanos individual para cada tienda, mesa para cenar y campamento iluminado con candiles.

Es necesario llevar saco de dormir.

El alojamiento en los hoteles y tented camps será en habitaciones dobles.

Pasaporte. Validez mínima de 1 año a partir de la fecha de regreso y 3 hojas en blanco.

Siempre es recomendable llevar fotos tamaño carné para los visados. 4 fotos.

Llevar la documentación en regla es responsabilidad absoluta del viajero. Revisar la fecha de caducidad de la documentación (pasaporte, cartilla de vacunación, etc.)

Llevar dinero en efectivo y tarjeta de crédito (aunque es poco probable poder utilizar tarjeta durante la mayor parte del recorrido).

Es aconsejable una revisión al dentista antes de ir.

El agua, durante todo el viaje, es purificada, aunque si alguien quiere purificar su agua con pastillas propias, puede llevarlas.

Recomendable contratar nuestro seguro opcional de gastos de cancelación.

El camión dispone de enchufes. Mientras esté en marcha podréis cargar las baterías de vuestros dispositivos electrónicos. ¡No olvidéis llevar vuestros cargadores!

Seguro personal de viaje 2024

incluye un seguro de viajes personal, obligatorio por la ley de contratos de viajes combinados con la aseguradora **InterMUNDIAL**. Sus condiciones se detallan a continuación en un resumen:

GARANTÍAS Y CAPITALES ASEGURADOS	LÍMITES
Resumen de coberturas y límites máximos de indemnización	
Asistencia	
1.1.1. Asistencia médica y sanitaria <ul style="list-style-type: none"> • España • Europa • Mundo 	750 € 5.000 € 5.000 €
1.1.5. Gastos odontológicos urgentes	75€
1.1.1 O. Repatriación o transporte sanitario de heridos o enfermos	ilimitado
1.1.11. Repatriación o transporte de acompañantes	ilimitado
1.1.13. Repatriación o transporte del asegurado fallecido	ilimitado
1.1.15. Regreso anticipado por fallecimiento de un familiar	Ilimitado
1.1.17. Regreso anticipado por siniestro grave en el hogar o local profesional del asegurado	ilimitado
1.1.26. Prolongación de estancia en hotel por prescripción médica	650€
1.1.27. Desplazamiento de una persona en caso de hospitalización del asegurado	Ilimitado
1.1.27.1. Gastos de estancia de la persona desplazada en caso de hospitalización del asegurado superior a 5 días	650€
1.1.38. Transmisión de mensajes urgentes	Incluido
1.1.39. Envío de medicamentos al extranjero	Incluido
1.1.41. Servicio de información	Incluido
1.1.42. Adelanto de fondos en el extranjero	600€
1.1.59. Gastos de transporte hasta el alojamiento en destino	20€
1.1.71. Gastos derivados de la realización de la prueba del del COVID-19 (PCR) durante el viaje	200€
1.1. 72. Prolongación de estancia por cuarentena médica debida a COVID-19	975€
Traveler Doctor	Incluido
Servihelp	Incluido
Servibag	Incluido
Servifly	Incluido
Equipajes	
2.1. Pérdidas materiales	300€
2.3. Gastos ocasionados por la demora en la entrega del equipaje	150€
2.5. Búsqueda, localización y envío de equipajes extraviados	Incluido
2.6. Gastos de gestión por pérdida de documentos de viaje	300€
Gastos De Anulación	

3.1. Gastos de anulación de viaje	600€
Grado de parentesco: Segundo grado	
3.2. Interrupción de viaje	600€
Interrupción de vacaciones Total: mismas causas que anulación	
Accidentes	
5.2. Accidentes del medio de transporte	
5.2.1. Invalidez permanente por accidente del medio de transporte	6.000 €
5.2.2. Fallecimiento por accidente del medio de transporte	6.000 €
Responsabilidad Civil	
6.1. Responsabilidad civil privada	30.000 €
6.2. Responsabilidad civil del profesor o tutor	60.000 €

Seguro opcional 2024 Multiasistencia VIP

Igualmente ofrecemos un seguro opcional adicional al ya incluido en el viaje, en el que se refuerzan

muy considerablemente las coberturas sanitarias y además incluye la cobertura de gastos de cancelación por valor de 15.000€

Este seguro tiene un coste adicional de 110€ por persona que os animamos sinceramente a contratar, debido a que estos viajes se reservan con muchos meses de antelación y las condiciones de cancelación son muy estrictas y severas. La cobertura de gastos de cancelación os dará total tranquilidad en caso de que os surja algún problema de última hora que os obligue a cancelar el viaje.

Sus coberturas se detallan a continuación en un resumen:

GARANTÍAS Y CAPITALAS ASEGURADOS	LÍMITES
Resumen de coberturas y límites máximos de indemnización	
Definiciones	
1) Garantías de asistencia	
1.1. Asistencia a personas	
1.1.1. Asistencia médica y sanitaria	
• España	100.000 €
• Europa	2.500.000 €
• Mundo	2.500.000 €
• Asistencia médica y sanitaria en el extranjero para mayores de 75 años (solo opción anual multiviaje)	50.000 €
1.1.5. Gastos odontológicos urgentes	200 €
1.1.6. Gastos odontológicos urgentes por accidente	600 €
1.1.10. Repatriación o transporte sanitario de heridos o enfermos	ilimitado
1.1.11. Repatriación o transporte de acompañantes (2)	ilimitado
1.1.12. Repatriación o transporte de hijos menores o personas dependientes	ilimitado
1.1.13. Repatriación o transporte del asegurado fallecido	ilimitado
1.1.15. Regreso anticipado por fallecimiento de un familiar	ilimitado
1.1.16. Regreso anticipado por hospitalización de un familiar superior a 5 días	Ilimitado

1.1.17. Regreso anticipado por siniestro grave en el hogar o local profesional del asegurado	Ilimitado
1.1.26. Prolongación de estancia en hotel por prescripción médica (60 euros/día)	600€
1.1.27. Desplazamiento de una persona en caso de hospitalización del asegurado superior a 5 días	ilimitado
1.1.27.1. Gastos de estancia de la persona desplazada en caso de hospitalización del asegurado superior a 5 días (60 euros/día)	600€
1.1.36. Apertura y reparación de cofres y cajas de seguridad	200
1.1.38. Transmisión de mensajes urgentes	incluido
1.1.39. Envío de medicamentos al extranjero	incluido
1.1.40. Servicio de intérprete en el extranjero	incluido
1.1.41. Servicio de información	incluido
1.1.42. Adelanto de fondos en el extranjero	2.000 €
1.1.43. Anulación de tarjetas	incluido
1.1.46. Pérdida de las llaves de la vivienda habitual	100€
1.1.56. Prolongación de estancia del acompañante en el hotel por prescripción médica (60 euros/día)	600 €
1.1.58. Indemnización diaria por hospitalización (30 euros/día)	1500 €
1.1.66. Asistencia médica y sanitaria por enfermedad preexistente	
<ul style="list-style-type: none"> • España • Europa • Mundo 	3.000€ 10.000€ 15.000€
1.1.70. Reincorporación al plan de viaje tras hospitalización	300€
1.1.71. Gastos del asegurado derivados de la realización de la prueba de diagnóstico del covid-19 (PCR) durante el viaje	200€
1.1.72. Prolongación de estancia por cuarentena médica debida a covid-19 (135 euros/día)	2.025€
1.1.76. Prolongación de estancia del acompañante por cuarentena médica del asegurado debida a covid-19 (135 euros/día)	2.205€
1.1.84. Regreso anticipado por cierre de fronteras en destino debido a covid-19	Ilimitado
1.1.86. Repatriación o transporte del animal de compañía	Incluido
1.1.87. Prolongación de estancia del animal de compañía por hospitalización	300€
1.1.88. Repatriación por enfermedad preexistente	10.000€
1.2. Asistencia legal	
1.2.2. Adelanto del importe de la fianza penal exigida en el extranjero	21.000€
1.2.4. Pago de los gastos de asistencia jurídica efectuados en el extranjero	1.500€
2) Garantías de equipajes	
2.1. Pérdidas materiales	2.000€
<ul style="list-style-type: none"> • En caso de robo se establece un importe máximo de 	500 €
2.3. Gastos ocasionados por la demora en la entrega del equipaje (75 euros cada 12 horas)	150 €

2.4. Envío de objetos olvidados o robados durante el viaje	250 €
2.5. Búsqueda, localización y envío de equipajes extraviados	Incluido
2.6. Gastos de gestión por pérdida de documentos de viaje	200 €
3) Garantías de anulación, interrupción y cambio de condiciones del viaje	
3.1. Gastos de anulación de viaje	
<ul style="list-style-type: none"> • España • Europa • Mundo • Anual multiviaje 	5.000 € 10.000 € 15.000 € 5.000 €
3.2. Interrupción de viaje	
<ul style="list-style-type: none"> • España • Europa • Mundo • Anual multiviaje 	5.000 € 10.000 € 15.000 € 5.000 €
3.3. Cambio de condiciones del viaje	200 €
3.6. Gastos ocasionados por la cesión de viaje	500 €
3.10. Interrupción de viaje por cierre de fronteras debido a covid-19	1.500 €
4) Garantías de demora de viaje y pérdida de servicios	
4.1. Gastos ocasionados por la demora en la salida del medio de transporte (50 euros a partir de 6 horas y 100 euros cada 24 horas adicionales)	350 €
4.4. Gastos ocasionados por la extensión de viaje obligada (máximo 70 euros/día)	350 €
4.5. Extensión de la cobertura del seguro (4 días)	Incluido
4.6. Gastos ocasionados por la pérdida de enlaces del medio de transporte (mínimo 4 horas de retraso)	800 €
4.7. Gastos ocasionados por la pérdida de servicios contratados por demora en la llegada del crucero	500 €
4.8. Gastos ocasionados por transporte alternativo por pérdida de enlaces del medio de transporte (mínimo 4 horas de retraso)	500 €
4.9. Gastos ocasionados por la pérdida del medio de transporte por accidente "in itinere"	350 €
4.10. Cambio de servicios inicialmente contratados	
<ul style="list-style-type: none"> • 4.10.1. Gastos ocasionados por la salida de un medio de transporte alternativo no previsto (60 Euros cada 6 horas) • 4.10.2. Gastos ocasionados por el cambio de alojamiento (máx. 55 euros/día) 	360 € 550 €
4.12. Pérdida de servicios contratados	500 €
4.28. Pérdida de servicios contratados por cuarentena médica por positivo covid-19	500 €

4.29. Recuperación del coste del crucero por denegación de embarque debido a covid-19	
<ul style="list-style-type: none"> • España • Europa • Mundo • Anual multiviaje 	5.000 € 10.000 € 15.000 € 5.000 €
5) Garantías de accidentes	
5.1. Accidentes en viaje	
<ul style="list-style-type: none"> • 5.1.1. Invalidez permanente por accidente en viaje • 5.1.2. Fallecimiento por accidente en viaje 	6.500 € 6.500 €
5.2. Accidentes del medio de transporte	
<ul style="list-style-type: none"> • 5.2.1. Invalidez permanente por accidente del medio de transporte • 5.2.2. Fallecimiento por accidente del medio de transporte 	40.000€ 40.000€
6) Responsabilidad civil	
6.1. Responsabilidad civil privada	120.000 €
7) Garantía de quiebra de proveedores	
7.1. Quiebra de proveedores	
7.1.1. Gastos de cancelación por quiebra de proveedores	
<ul style="list-style-type: none"> • 7.1.1.1. Gastos de reprogramación del viaje • 7.1.1.2. Gastos por pérdida de servicios por cancelación del viaje • 7.1.2. Gastos por pérdida o reposición de servicios del viaje por quiebra de proveedores • 7.1.3. Gastos de repatriación del asegurado del viaje por quiebra de proveedores 	300 € 300 € 300 € 300 €
7.2. Quiebra de línea aérea regular	
<ul style="list-style-type: none"> • 7.2.1. Gastos de cancelación por quiebra de línea aérea regular • 7.2.2. Gastos de reposición de servicios aéreos • 7.2.3. Gastos de repatriación del asegurado 	3.000 € 3.000 € 3.000 €
8) Garantía de fuerza mayor	
8.1. Fuerza mayor	
8.1.1. Gastos de cancelación de viaje por fuerza mayor	
<ul style="list-style-type: none"> • 8.1.1.1. Gastos de reprogramación del viaje • 8.1.1.2. Gastos por pérdida de servicios por cancelación del viaje 	1.000 € 1.000 €
8.1.2. Gastos de extensión del viaje por fuerza mayor	
<ul style="list-style-type: none"> • 8.1.2.1. Gastos de alojamiento y manutención por fuerza mayor (150 euros/día) • 8.1.3. Gastos de transporte al lugar de origen del viaje por fuerza mayor 	1.050 € 1.000 €
10) Garantía de derecho a compensación	
10.1. Derecho a compensación (Art. 7. Rgto. (CE) 261/2004)	
<ul style="list-style-type: none"> • 10.1.1. Para vuelos hasta 1.500 Kilómetros • 10.1.2. Para vuelos intracomunitarios de más de 1.500 Kilómetros y para todos los demás vuelos de entre 1.500 Y 3.500 Kilómetros • 10.1.3. Para todos los vuelos no comprendidos en 10.1.1. o 10.1.2 	300 € 450 € 700 €